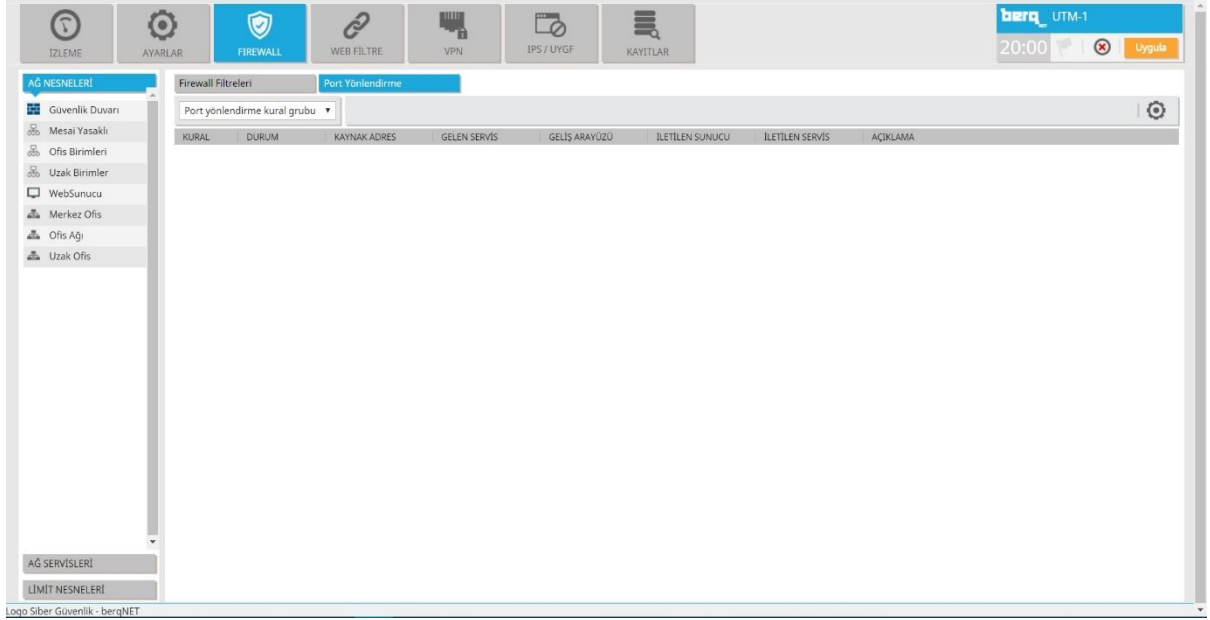
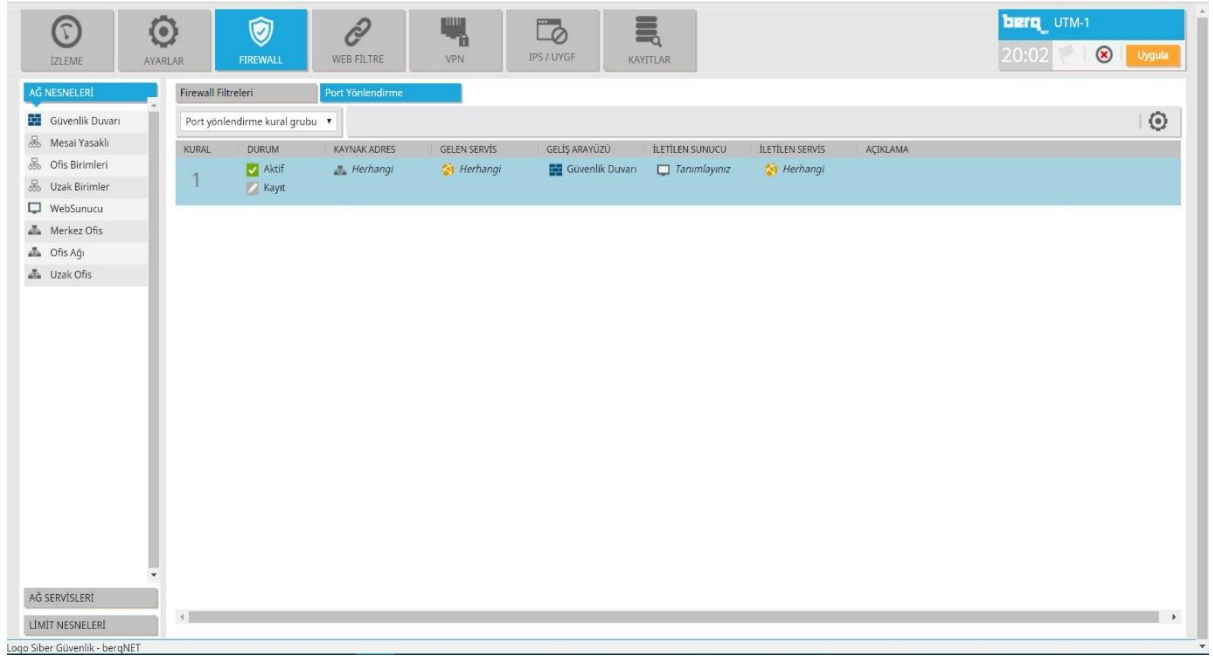


berqNET UTM Üzerinde Port Yönlendirme Nasıl Yapılır?

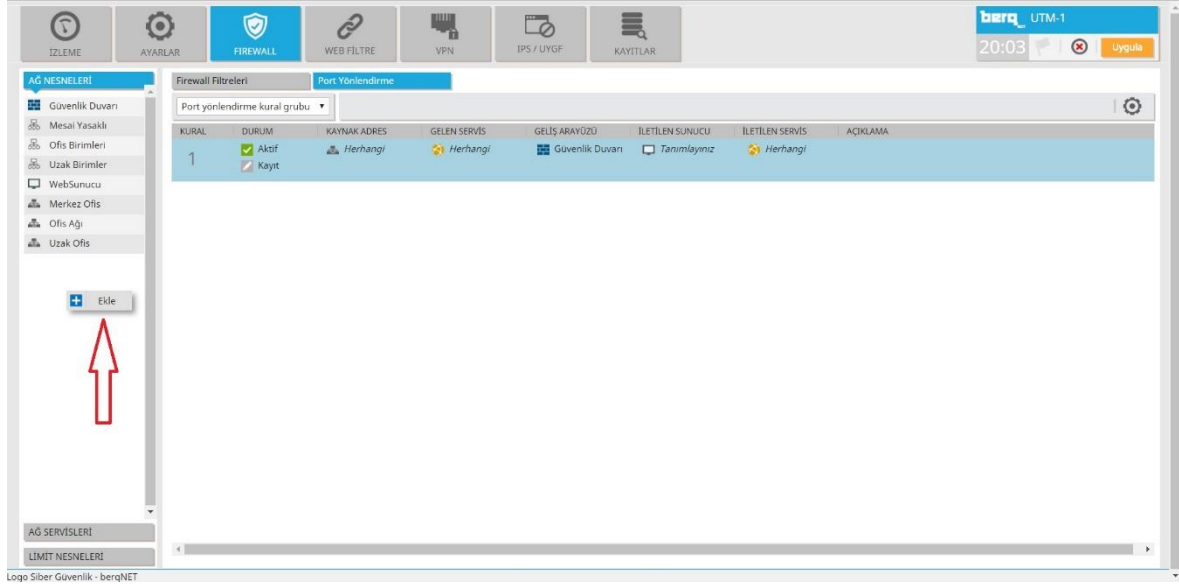
- Firewall sekmesinin altında Port Yönlendirme bölümü içerisinde tanımlamalar yapılmaktadır.



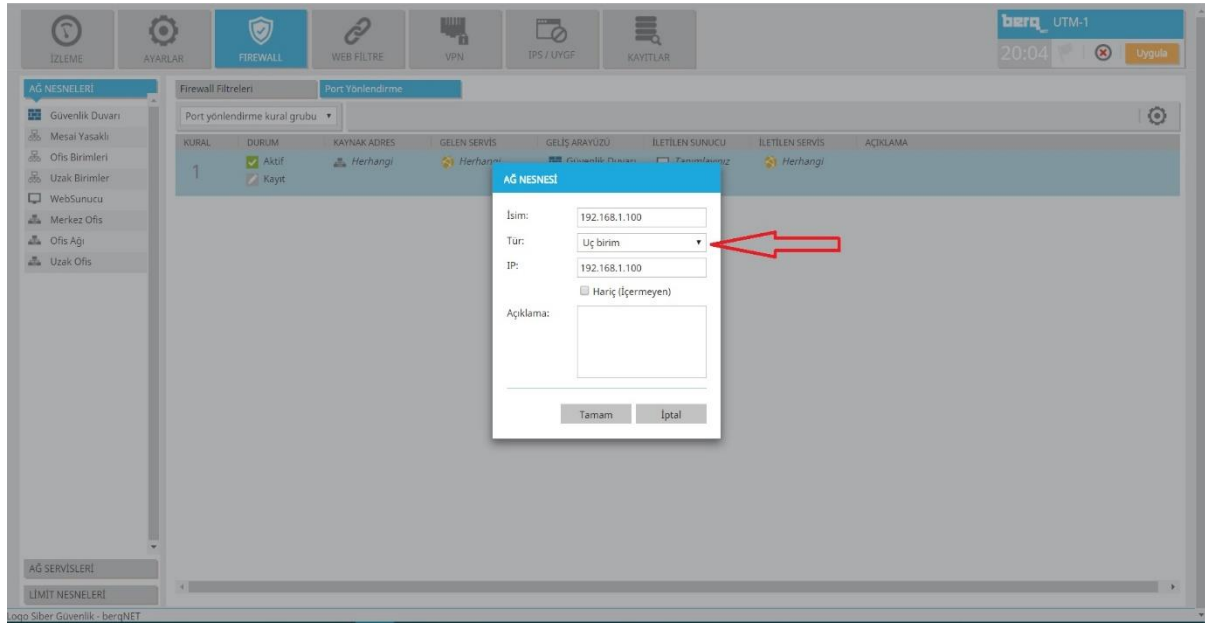
- Port Yönlendirme bölümü içerisinde boşluğa sağ tıklanır ve En aşağıya yeni kural ekle butonu ile yeni bir kural oluşturulur. Oluşturulan kural varsayılan olarak tanımsız gelmektedir.



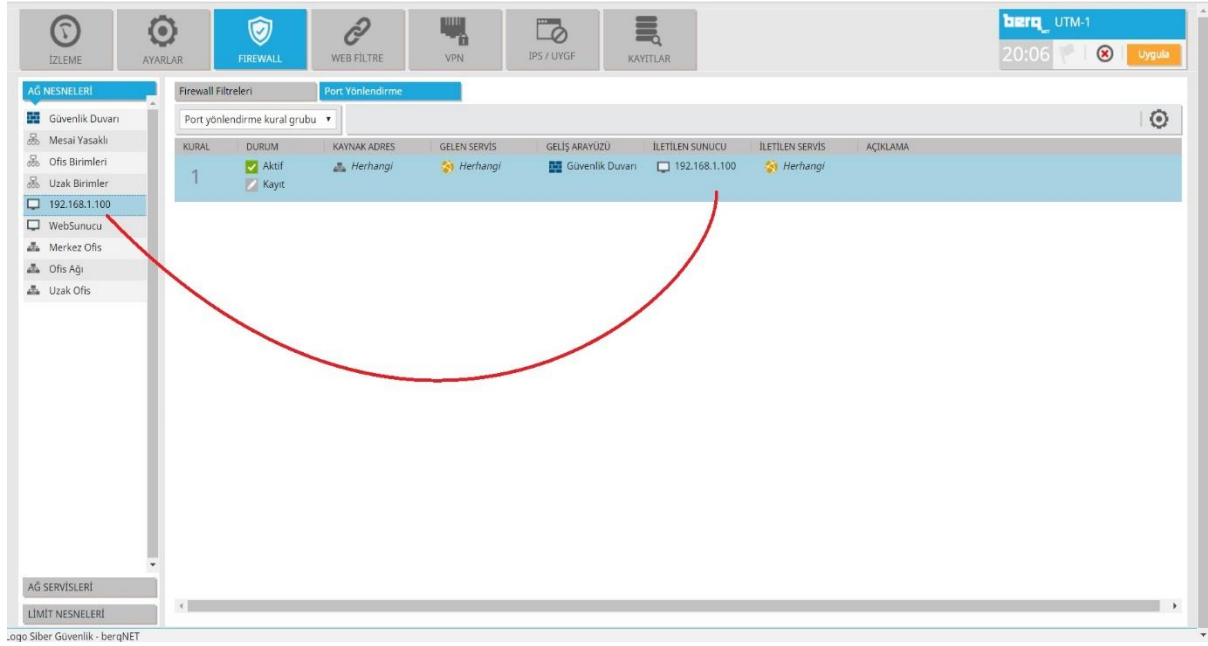
- Öncelikle sol tarafta bulunan **AĞ NESNELERİ** bölümü üzerinden yönlendirme yapacağımız cihazın IP Adresini eklememiz gerekiyor. Aşağıdaki resimde görüleceği üzere **AĞ NESNELERİ** bölümünde boşluğa sağ tıklayarak **Ekle** butonuna basılır .



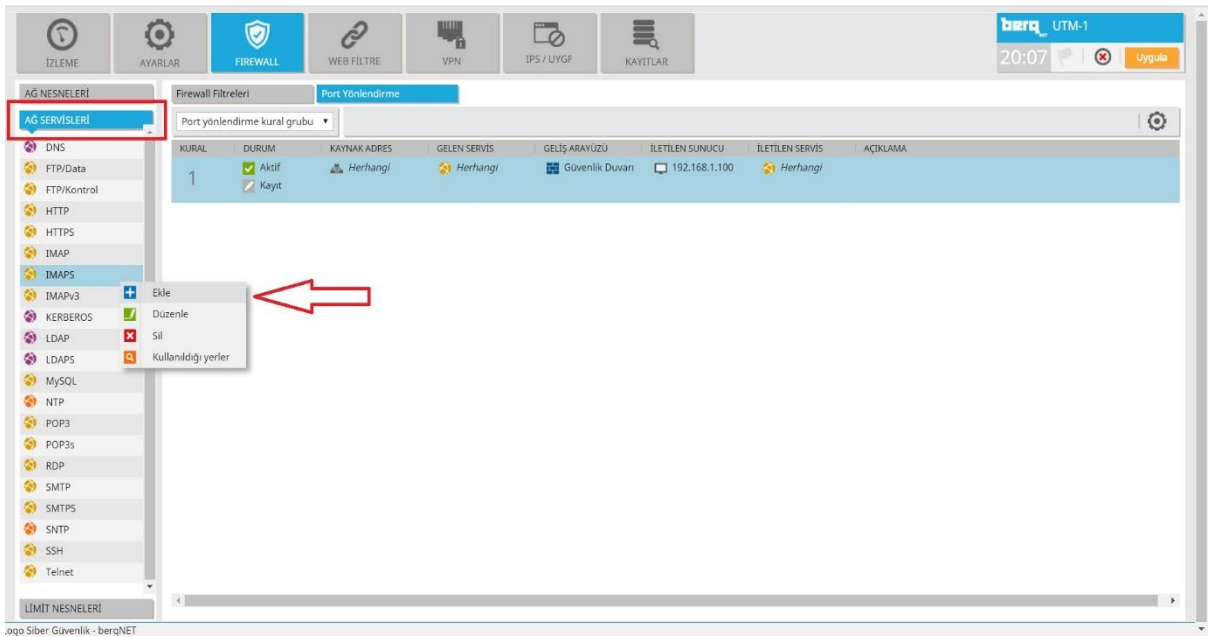
- Açılan bölümde **Tür** kısmı **Uç birim** olarak seçilir ve yönlendirme yapacağımız cihazın IP adresi **IP** bölümüne yazılır. İsim bölümüne ise cihazın açıklaması yazılabilir. (Örn: Kamera,Server vb)



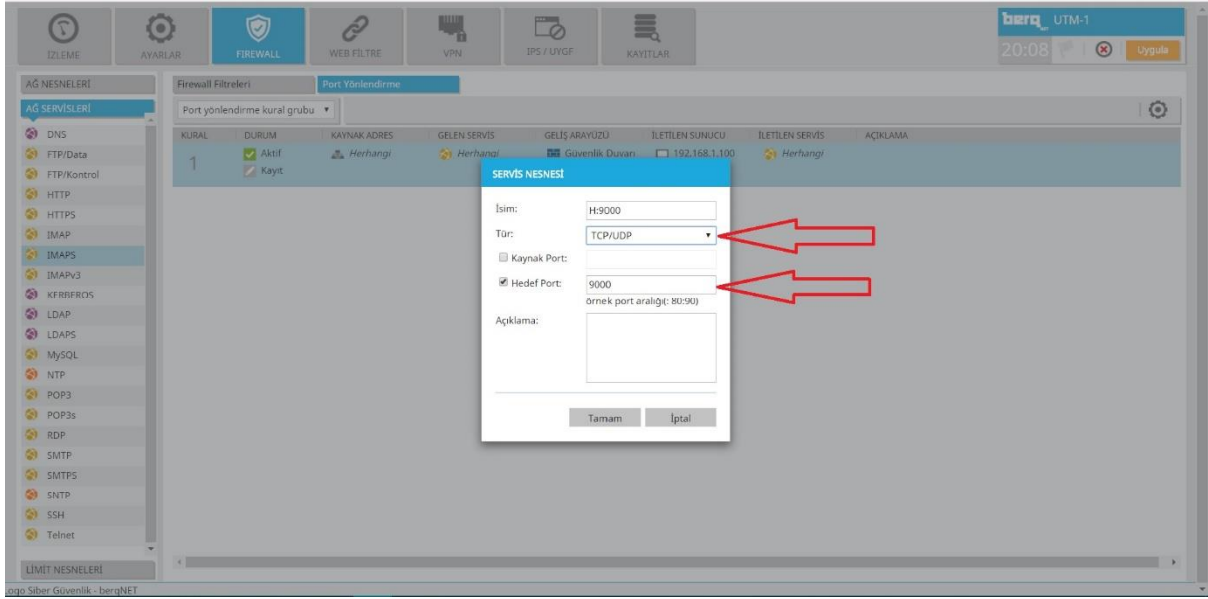
- Oluşturmuş olduğunuz ve sol kısımda yer alan beyaz bilgisayar simgeli Ağ Nesnesi sürüklenerek İLETİLEN SUNUCU altına bırakılır.



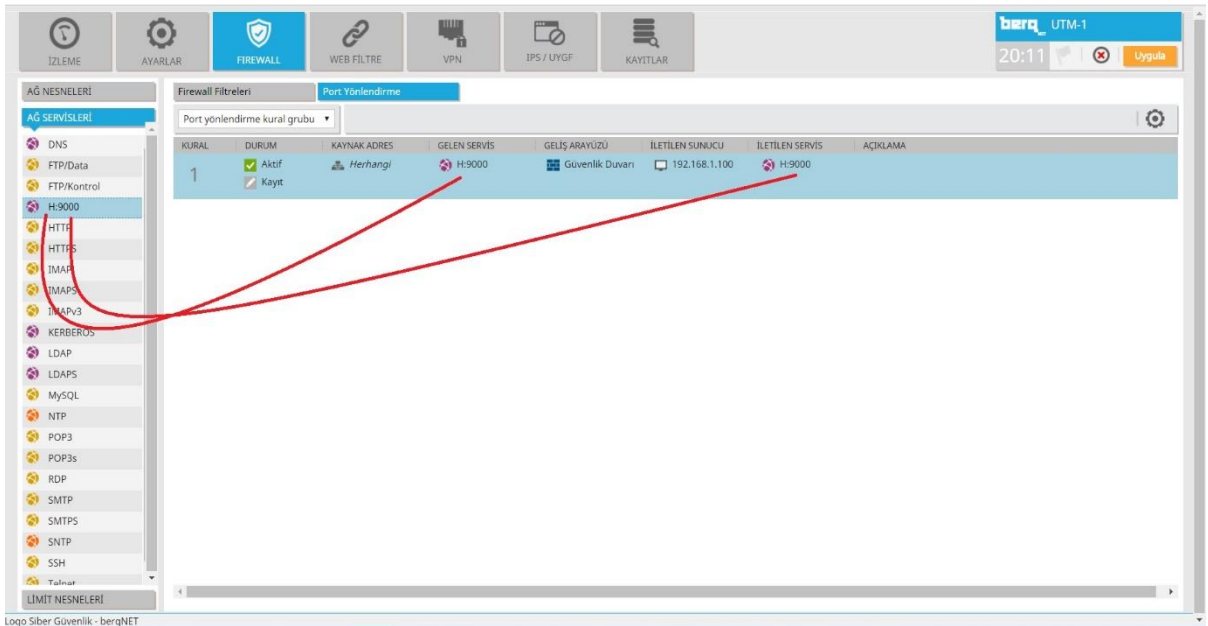
- Yönlendirme yapmak istediğimiz port numarası sol tarafta bulunan AĞ SERVİSLERİ bölümünden tanımlanır. Sektörel olarak en çok kullanılan servisler (portlar) varsayılan olarak ekli gelmektedir . Bu servisler isteğe göre düzenlenebilir yada silinebilir. Yeni bir port eklemek için sağ tıklayarak Ekle seçeneği seçilir.



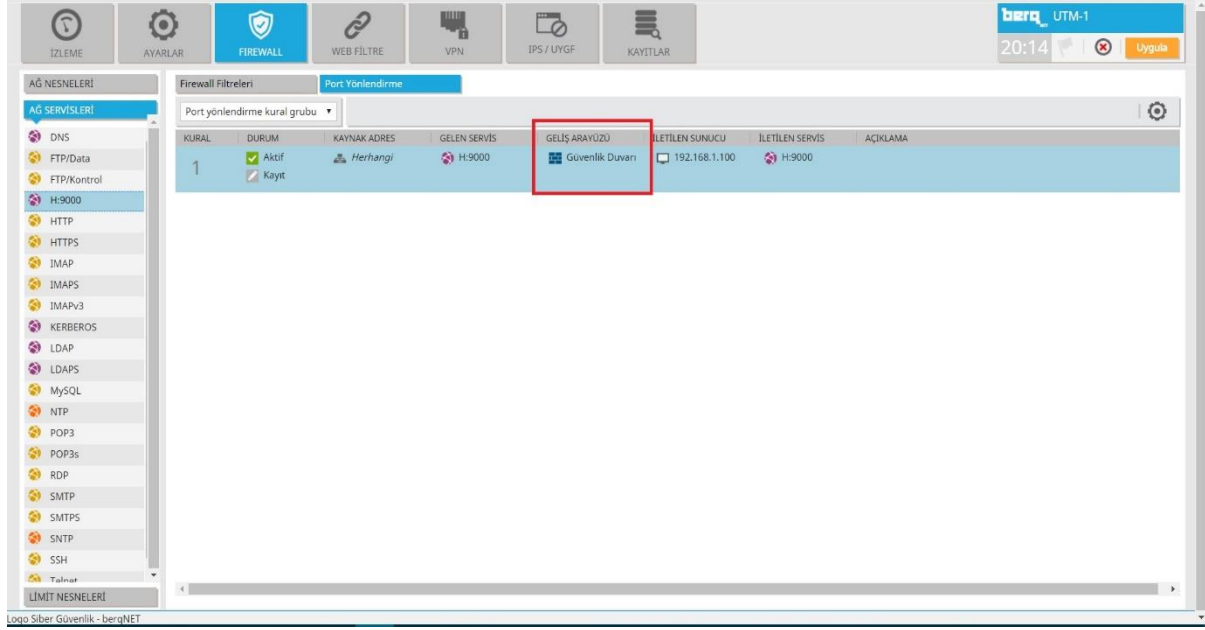
- Port numarası **Hedef Port** kısmına yazılır . **Tür** kısmından port'un hangi protokolde tanımlanacağı seçilir. (Port aralığı tanımlanmak istenilirse örn: 9000:9100)



- Oluşturulan port sürükleyip bırak yöntemi ile GELEN SERVİS (WAN port) ve İLETİLEN SERVİS (LAN port) bölümlerine bırakılır.
NOT: Gelen Servis veya İletilen Servis farklı olarak oluşturulabilir. (Örn: RDP Servisi, Dışardan TCP: 3390, İçerden TCP 3389 olarak oluşturabilirsiniz.)
NOT: Gelen Servis ve İletilen Servislerde TCP,UDP, TCP&UDP seçeneklerinin karşılıklı olarak aynı olmasına dikkat ediniz.



- **GELİŞ ARAYÜZÜ** bölümünde ise **Güvenlik Duvarı** simgesinin üzerine çift tıklanır; açılan bölümden ise dışarıdan gelen port yönlendirme bağlantı isteğinin hangi internet hattı üzerinden geleceğini belirtmeniz gerekmektedir. (Örneğin: pppoe0, em0, igb0 vb)



- Yönlendirme yapılan port'a veya servislere kimler tarafından erişilebileceğini **KAYNAK ADRES** kısmından belirtebilirsiniz. Bu bölüm **Herhangi** de bırakıldığı zaman port'a dışarıdan herkes ulaşabilir. Sadece bir yada birden fazla IP ye izin verilmek istenilirse **AĞ NESNELERİ** bölümü altında **uç birim** eklenir. Eklenen uç birim sürükleyip bırak yöntemi ile **KAYNAK ADRES** kısmına bırakılır. Sağ üstte bulunan **Uygula** butonu ile ayarlarınızı kaydedebilirsiniz.

