



Berqnet Firewall UTM konsol Konsol Üzerinden Şifre Sıfırlama

Cihaza giriş yapılırken kullanılan kullanıcı adı şifrenin unutulması durumunda şifre sıfırlama işlemi konsol portu üzerinden gerçekleştirilmektedir. Kutu içeriğinden konsol kablosu çıkmaktadır .

Konsol kablosu Berqnet Firewall üzerinde KONSOL portuna takılır .

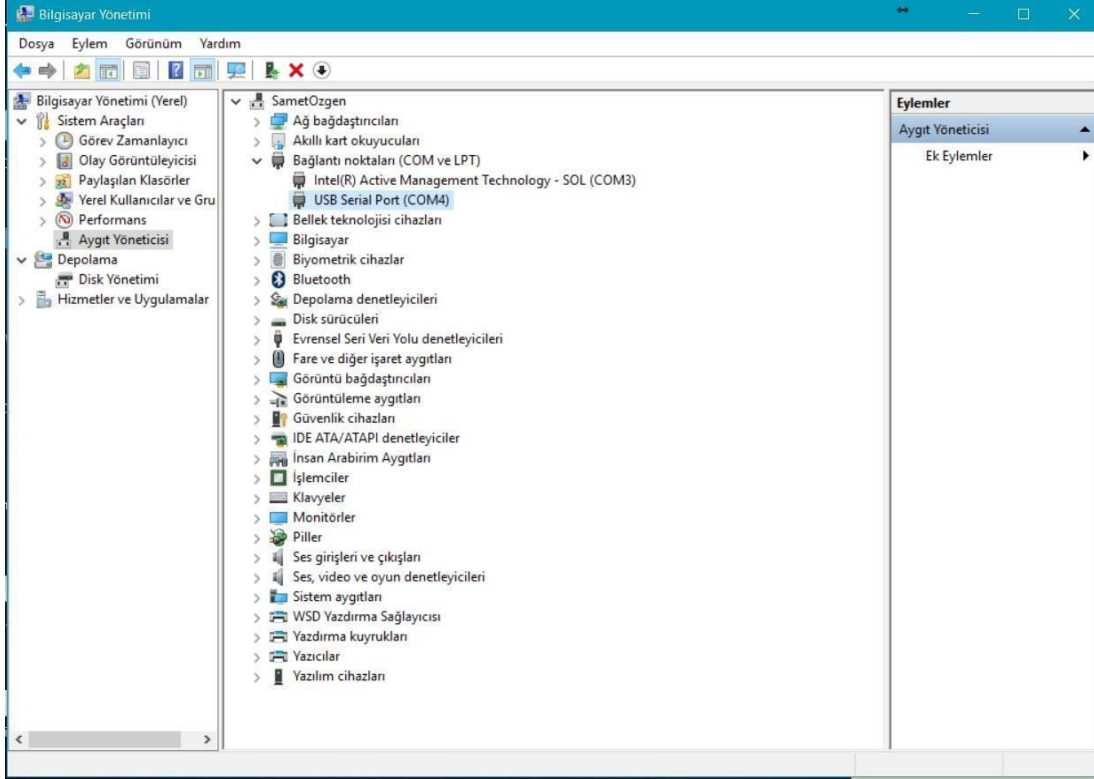


Karşı ucu bilgisayarın RS232 portuna takılmalıdır. Bilgisayarda RS232 portu yoksa USB – RS232 çevirici kullanmak gerekecektir.

Bağlantılar yapıldıktan sonra terminal ya da Putty gibi seri bağlantı yapılabilecek bir program üzerinden erişim sağlanabilir.

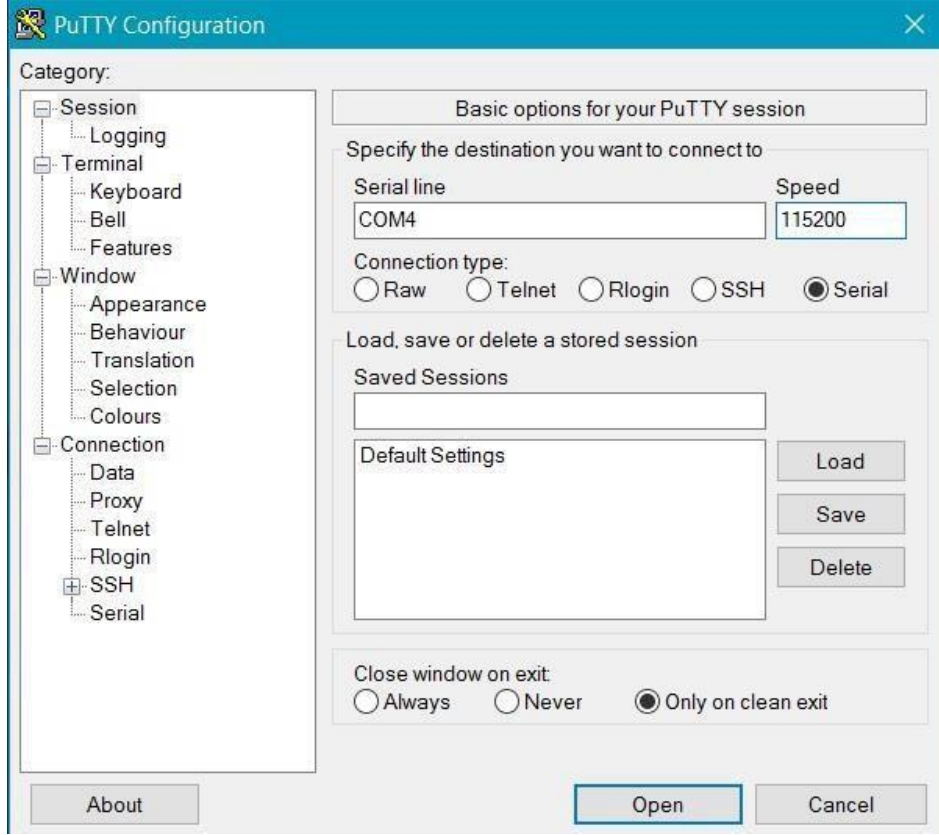


Putty üzerinden bağlantı yapabilmek için öncelikle bilgisayarımızdaki COM portunun numarasına bakmak gerekecektir. Bunun için Bilgisayarım simgesine sağ tıklanarak yönet seçeneği seçilir açılan ekrandan aygıt yöneticisi bölümü altından bağlantı noktaları genişletilerek COM portunun numarasına bakılır.



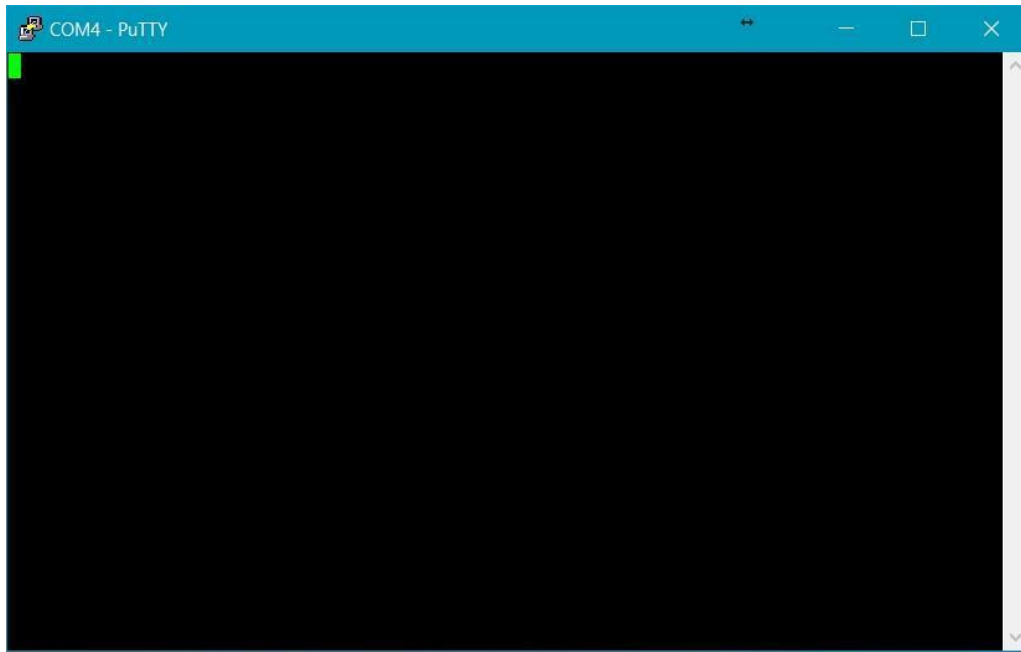


Putty programı çalıştırılır ve serial seçeneği işaretlenir. COM numarası bilgisayarda görülen COM numarası şeklinde değiştirilir ve speed olarak da **115200** olarak girilir.



Open seçeneği ile ilerlenir. Gelen komut satırı ekranında bir kez enter tuşuna basılır.

Konsol arayüzünden 1. madde olan şifre sıfırla komutunu çalıştırmak için işlem numarası giriniz bölümüne 1 yazılır ve devam etmek istiyormusunuz bölümünde (E) kodlanarak sıfırlama işlemi gerçekleştirilir. Ekranda şifre başarı ile sıfırlandı yazısı görülmelidir. Artık varsayılan kullanıcı adı şifre ile cihaza erişilebilir.





Varsayılan kullanıcı adı şifre

Kullanıcı Adı : berqNET

Şifre : berqNET

```
COM4 - PuTTY
<<---Hatali giris yaptiniz.--->>
Konsol menuyu
1- Sifre sifirla
2- Firewall kurallarini sifirla
3- Yonlendirme tablosunu sifirla
4- Konfigurasyonlari sifirla
5- Fabrika ayalarina geri don
6- Tani araclari
Lutfen yapmak istediginiz islemi giriniz:█
```

```
COM4 - PuTTY
<<---Hatali giris yaptiniz.--->>
Konsol menuyu
1- Sifre sifirla
2- Firewall kurallarini sifirla
3- Yonlendirme tablosunu sifirla
4- Konfigurasyonlari sifirla
5- Fabrika ayalarina geri don
6- Tani araclari
Lutfen yapmak istediginiz islemi giriniz:1
Kullanicilar yeniden yapilandirilacaktir.
Devam etmek istiyor musunuz?[E]vet/[H]ayir/[I]ptal:E
<<---Sifre basari ile sifirlandi.--->>
Konsol menuyu
1- Sifre sifirla
2- Firewall kurallarini sifirla
3- Yonlendirme tablosunu sifirla
4- Konfigurasyonlari sifirla
5- Fabrika ayalarina geri don
6- Tani araclari
Lutfen yapmak istediginiz islemi giriniz:█
```