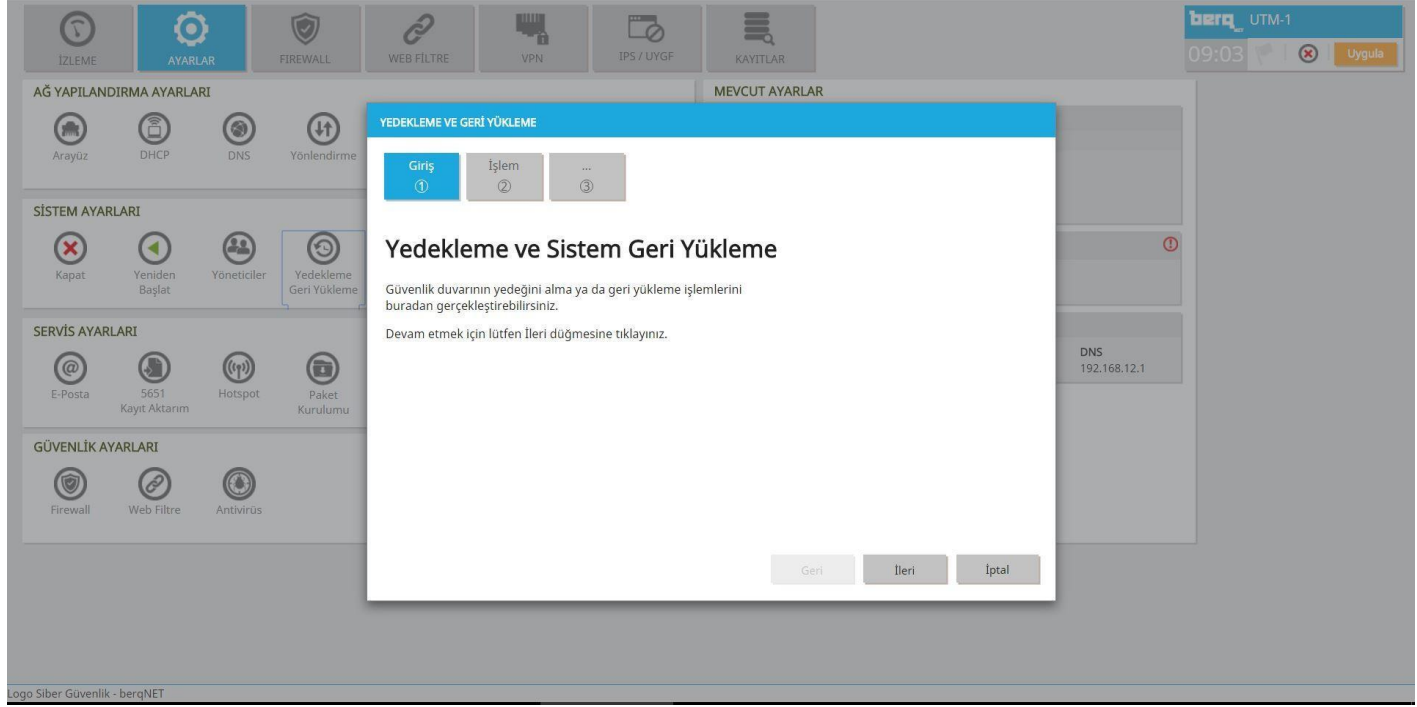


Berqnet UTM Yedekleme ve Geri Yükleme

Berqnet UTM ürünlerinin tümünde yer alan Yedekleme ve Geri Yükleme özelliğine Ayarlar bölümünde, Sistem Ayarları sekmesinden ulaşabilirsiniz.



Yedekleme ve Geri Yükleme bölümünden ileri butonunu tıkladığınızda aşağıdaki resimde de görüleceği üzere üç ayrı seçenek sizleri karşılayacaktır. Bunları sırasıyla Yedekleme, Sistem Geri Yükleme ve Konfigürasyonu Sıfırla seçenekleridir.

Yedekleme

The screenshot displays the Berqnet UTM-1 configuration interface. The top navigation bar includes tabs for İZLEME, AYARLAR (selected), FIREWALL, WEB FİLTRE, VPN, IPS / UYGF, and KAYITLAR. The main area is divided into sections: AĞ YAPILANDIRMA AYARLARI (Arayüz, DHCP, DNS, Yönlendirme), SİSTEM AYARLARI (Kapat, Yeniden Başlat, Yöneticiler, Yedekleme Geri Yükleme), SERVİS AYARLARI (E-Posta, 5651 Kayıt Aktarım, Hotspot, Paket Kurulumu), and GÜVENLİK AYARLARI (Firewall, Web Filtre, Antivirus). A modal dialog box titled "YEDEKLEME VE GERİ YÜKLEME" is open, showing a progress indicator with "İşlem" (2) selected. The dialog contains the following text:

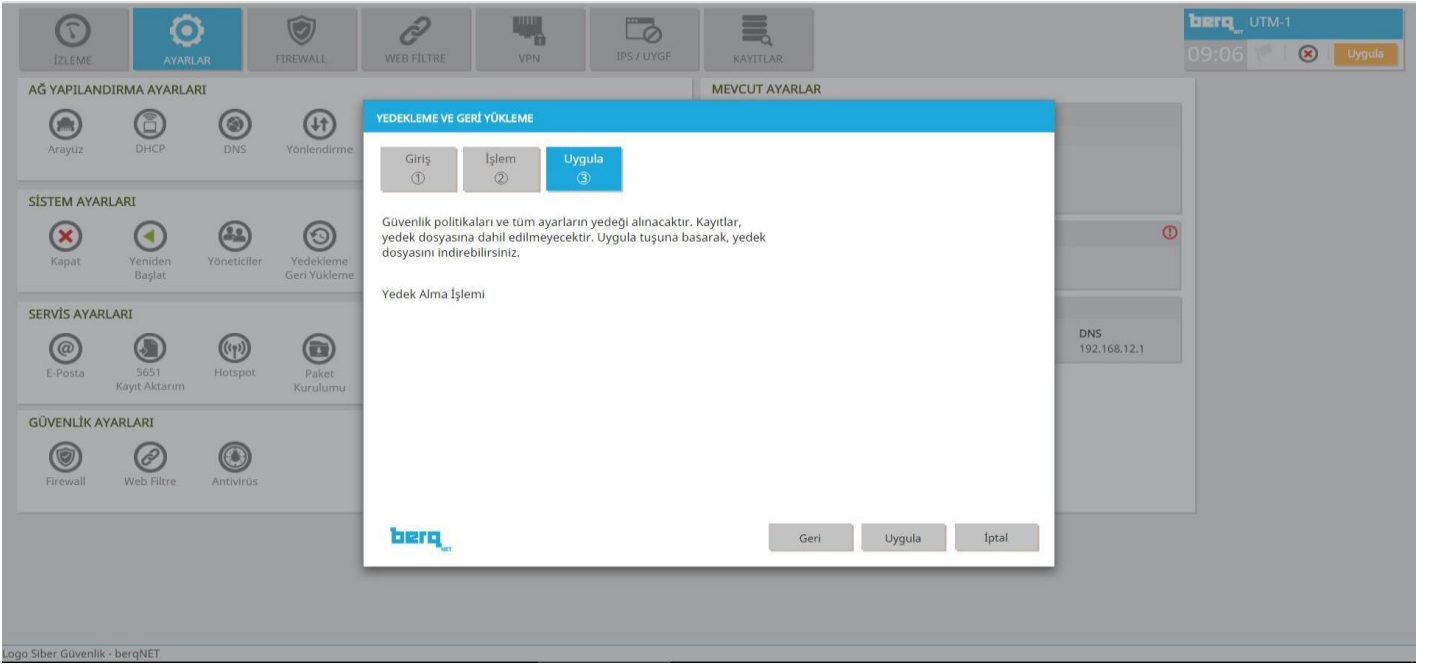
Yapmak istediğiniz işlemi seçiniz.

- Yedekleme
- Sistem Geri Yükleme
- Konfigürasyonları Sıfırla

Güvenlik duvarındaki tüm konfigürasyonun yedeğini oluşturup, dosya olarak bilgisayarınıza indirmek için bu adımı takip edin.

Buttons at the bottom of the dialog are "Geri", "İleri", and "İptal". The Berqnet logo is visible in the bottom left corner of the dialog. The background interface shows a "MEVCUT AYARLAR" section with a "DNS" entry set to "192.168.12.1". The top right corner shows the time "09:05" and a "Uygula" button.

Ayarlamış olduğunuz Berqnet UTM ürünlerindeki ayar yedeklerinizin tümünü tek tuşla alabilirsiniz. Bunun için öncelikle Yedekleme seçeneğini seçip ileri butonunu tıklamanız gerekmektedir.



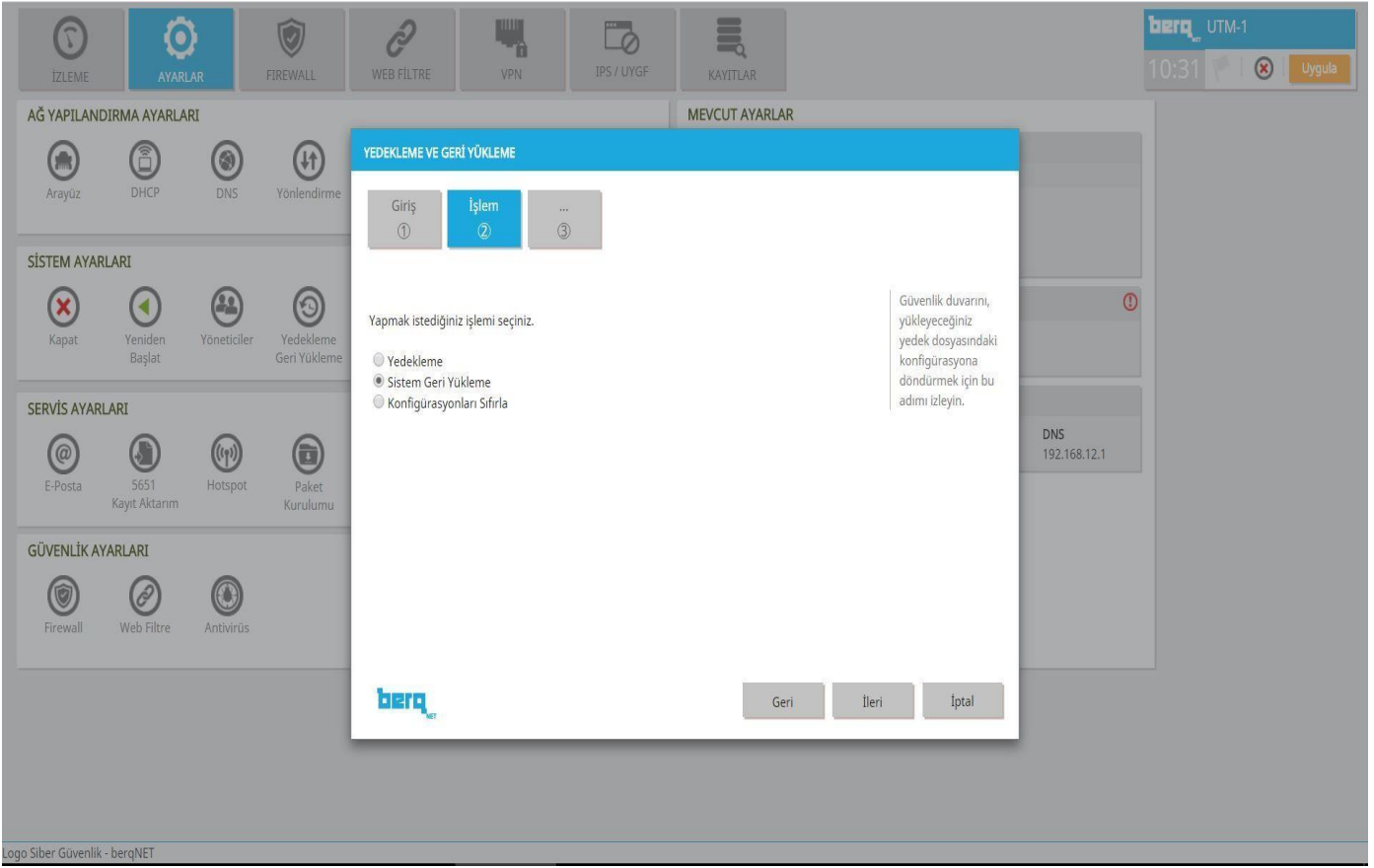
Yukarıdaki resimde görüldüğü gibi son olarak uygula butonunu tıklayarak Berqnet UTM Yedek dosyanızı şifreli (encrypted)olarak saklayabilirsiniz.

*Bilgi: Berqnet UTMürünlerinde alınan yedek dosyaları sadece berqNET ürünlerinde geçerlidir.

*Bilgi: Berqnet UTM ürünlerinde almış olduğunuz yedek dosyasını sadece yedek alınan ürünün eş değeri üründe kullanabilirsiniz. Örnek: Berqnet UTM bq60s ürününde almış olduğunuz yedek dosyasını sadece bq60s ürünlerinde kullanabilirsiniz.

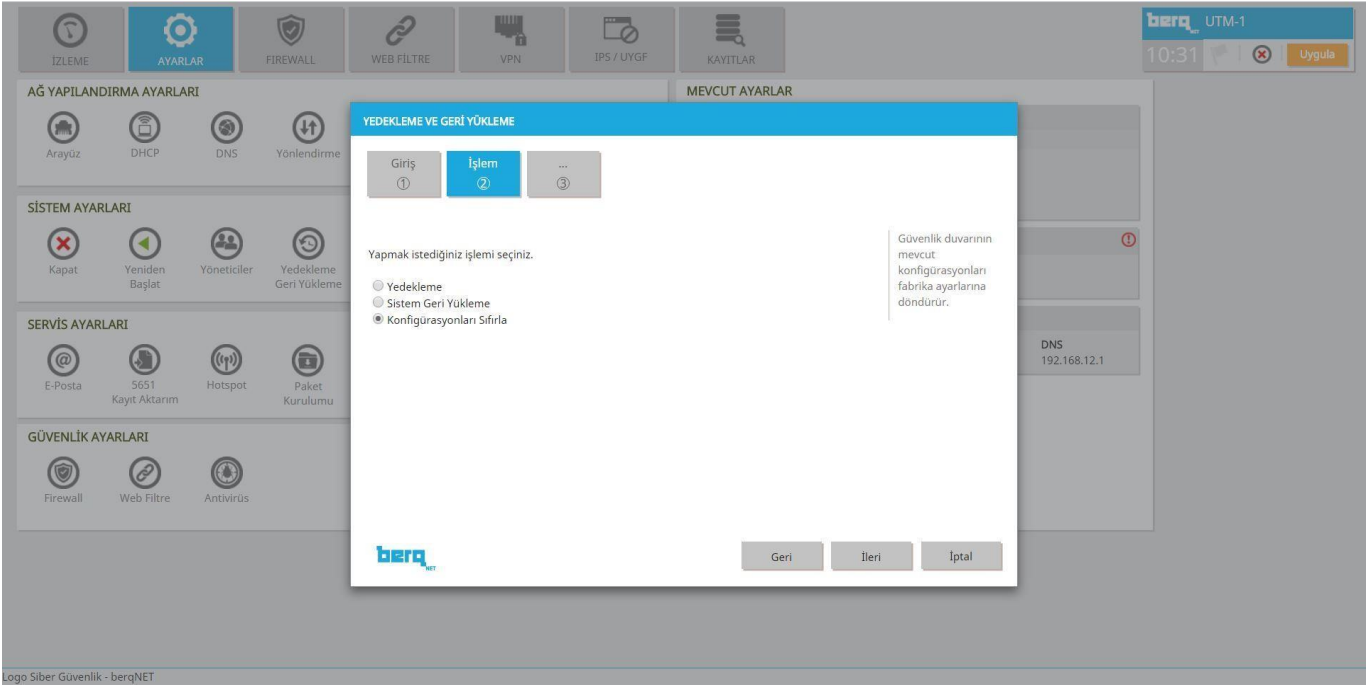
Sistem Geri Yükleme

Bu seçenekte ise almış olduğunuz yedek dosyaları ile ayarlarınızı geri yükleyebilirsiniz.



Konfigürasyonları Sıfırla

Bu seçenekte kullanmış olduğunuz Berqnet UTM ürününü fabrika ayarlarına geri döndürmek için kullanabilirsiniz.



Konfigürasyonları Sıfırla seçeneğini seçtikten sonra ileri butonunu tıklayarak bir sonraki bölüme geçebilirsiniz. Aşağıdaki bölümde ise ileri butonu tıkladıktan sonra ortalama 5- 10 dakika içerisinde cihazınız fabrika ayarlarına geri dönecektir.

