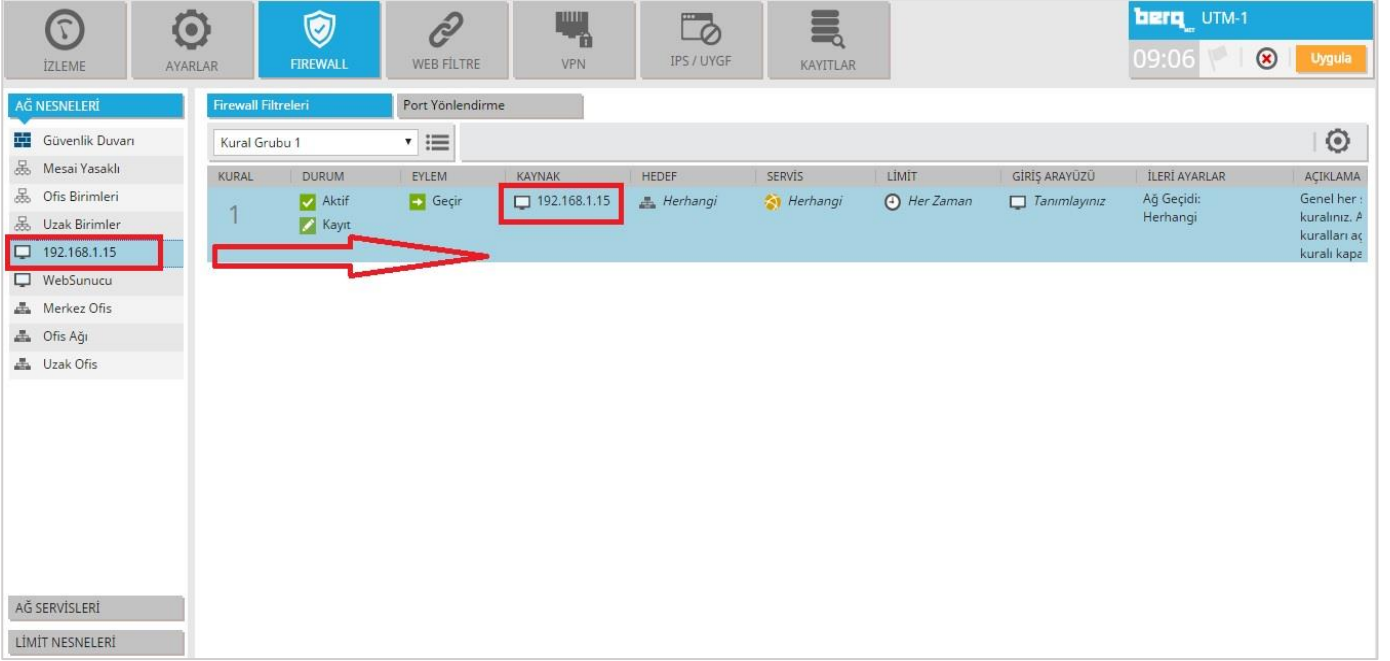


berqNET UTM

Firewall Limit Belirleme

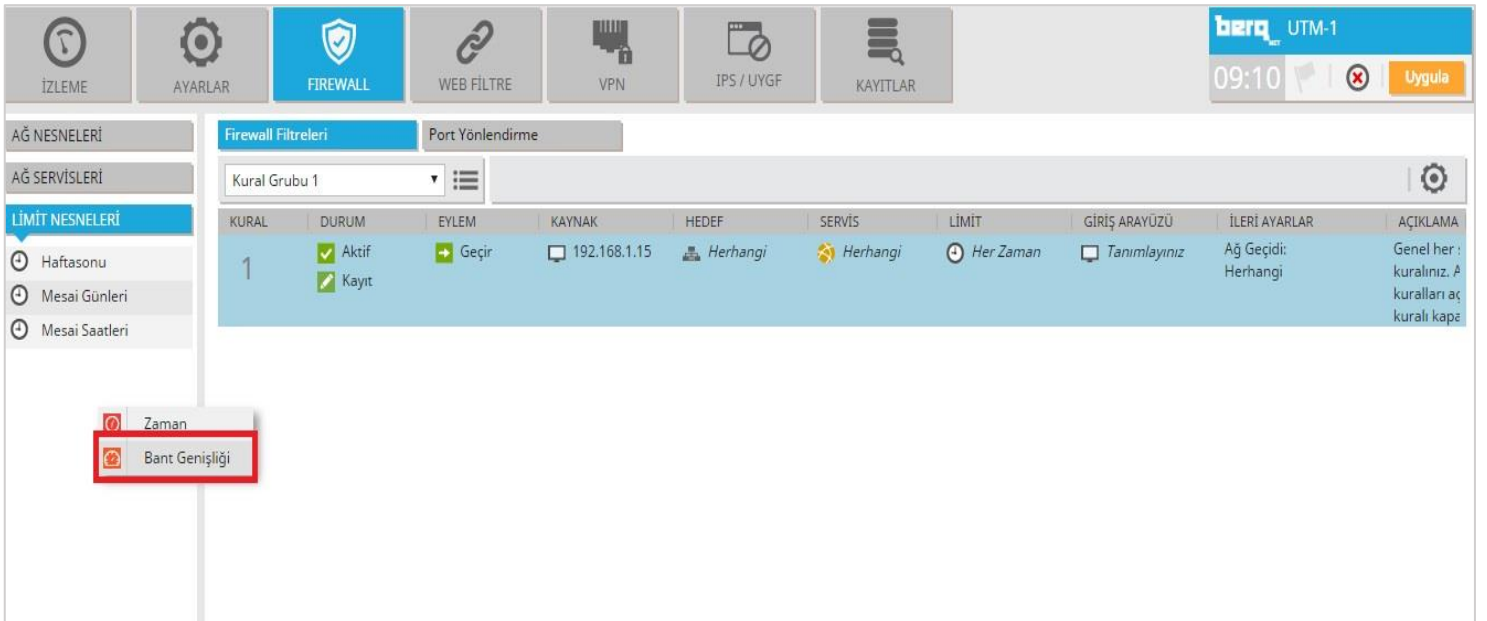
berqNET işletim sistemi berqOS internet kullanımında bütün servisler için belirttiğiniz hızda limit belirlenebilir.

Ağ nesnelere sağ tıklayıp ekle diyerek bir uç birim oluşturulur ve limitlemek istediğimiz kullanıcıya ait uç birim "Kaynak" kısmına sürükleyip bırakılır. (Örn: 192.168.1.15)



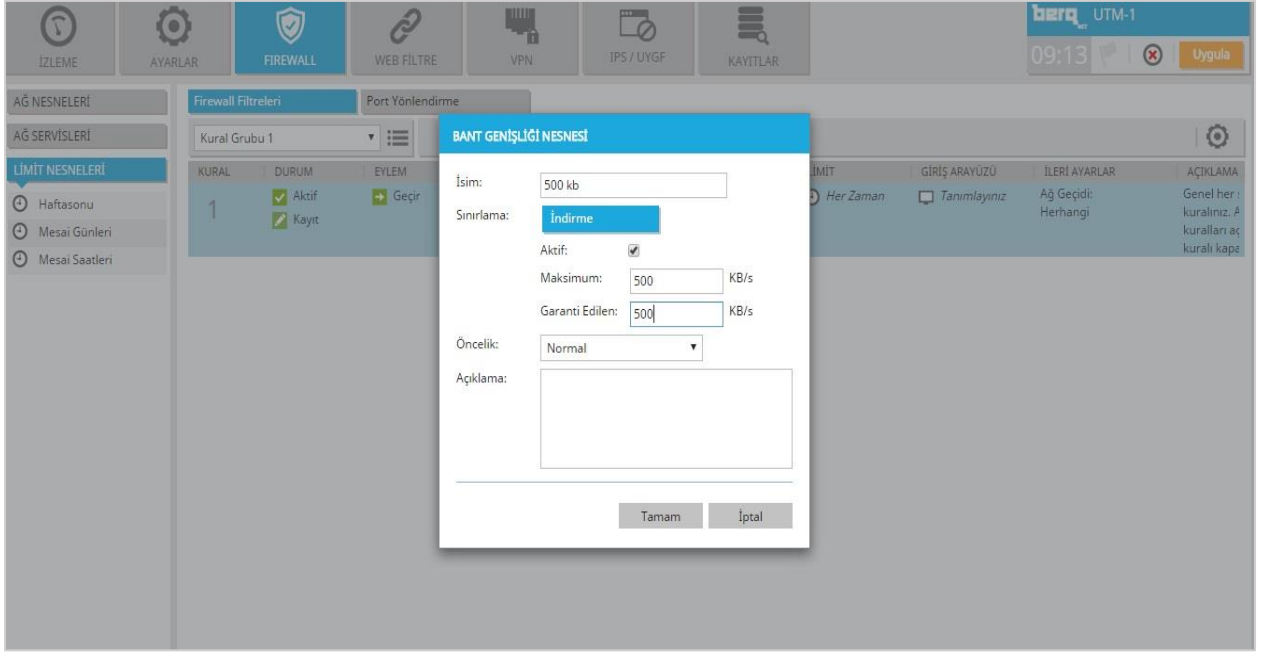
KURAL	DURUM	EYLEM	KAYNAK	HEDEF	SERVIS	LİMİT	GİRİŞ ARAYÜZÜ	İLERİ AYARLAR	AÇIKLAMA
1	Aktif Kayıt	Geçir	192.168.1.15	Herhangi	Herhangi	Her Zaman	Tanımlayınız	Ağ Geçidi: Herhangi	Genel her : kuralınız. A kuralları aç kuralı kape

Limit Nesnelere "Bant Genişliği" oluşturmak için sağ tıklayıp "Bant Genişliği" tıklanır.

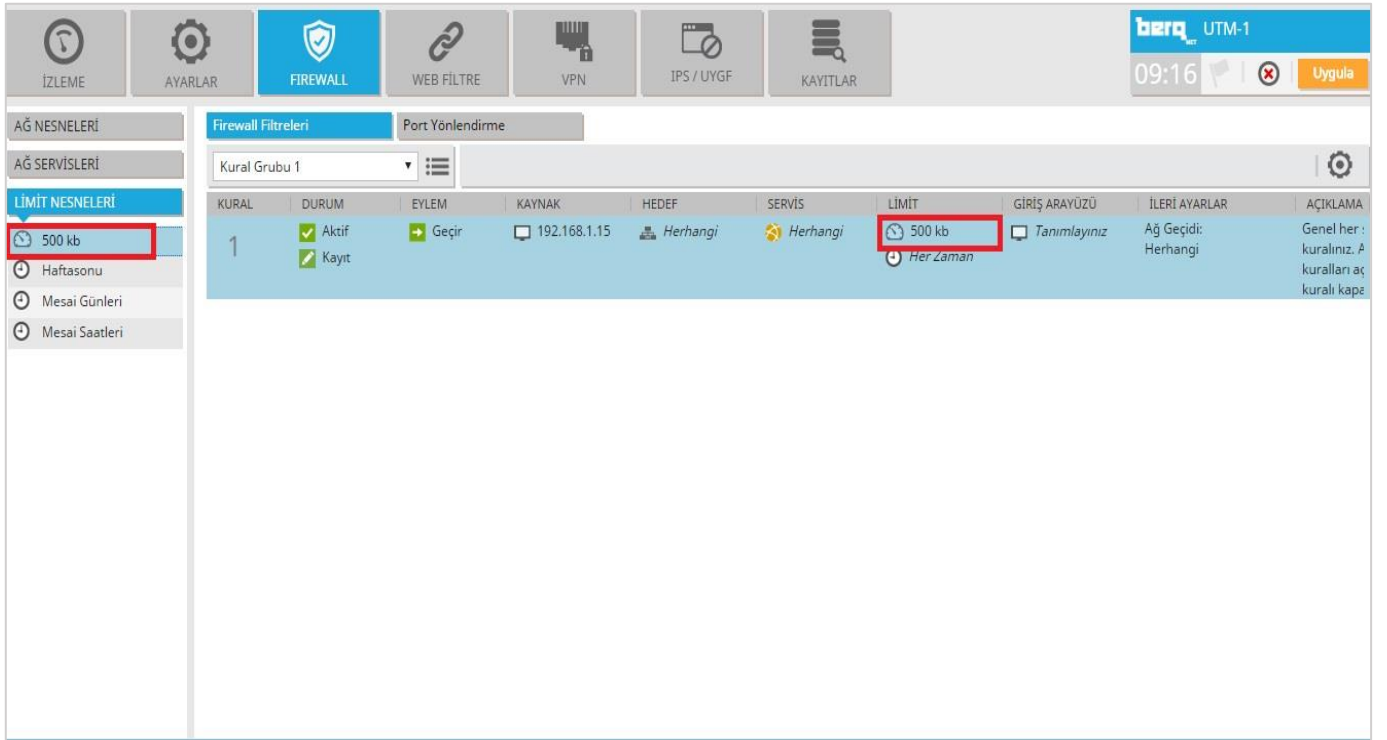


KURAL	DURUM	EYLEM	KAYNAK	HEDEF	SERVIS	LİMİT	GİRİŞ ARAYÜZÜ	İLERİ AYARLAR	AÇIKLAMA
1	Aktif Kayıt	Geçir	192.168.1.15	Herhangi	Herhangi	Her Zaman	Tanımlayınız	Ağ Geçidi: Herhangi	Genel her : kuralınız. A kuralları aç kuralı kape

Açılan pencerede örnek olarak 500 KB/s ile internete çıkış yapacak bir nesne oluşturulur.



Oluşturulan limit nesnesi kuraldaki "LİMİT" kısmına sürükleyip bırakılır.



Bu kullanıcı haricindeki kişilerin de 1 Mb/s ile internete çıkmasını belirlemek için aşağıdaki kural oluşturulur. Kural penceresinde sağ tıklayıp “En aşağı kural ekle” butonuna basılır.

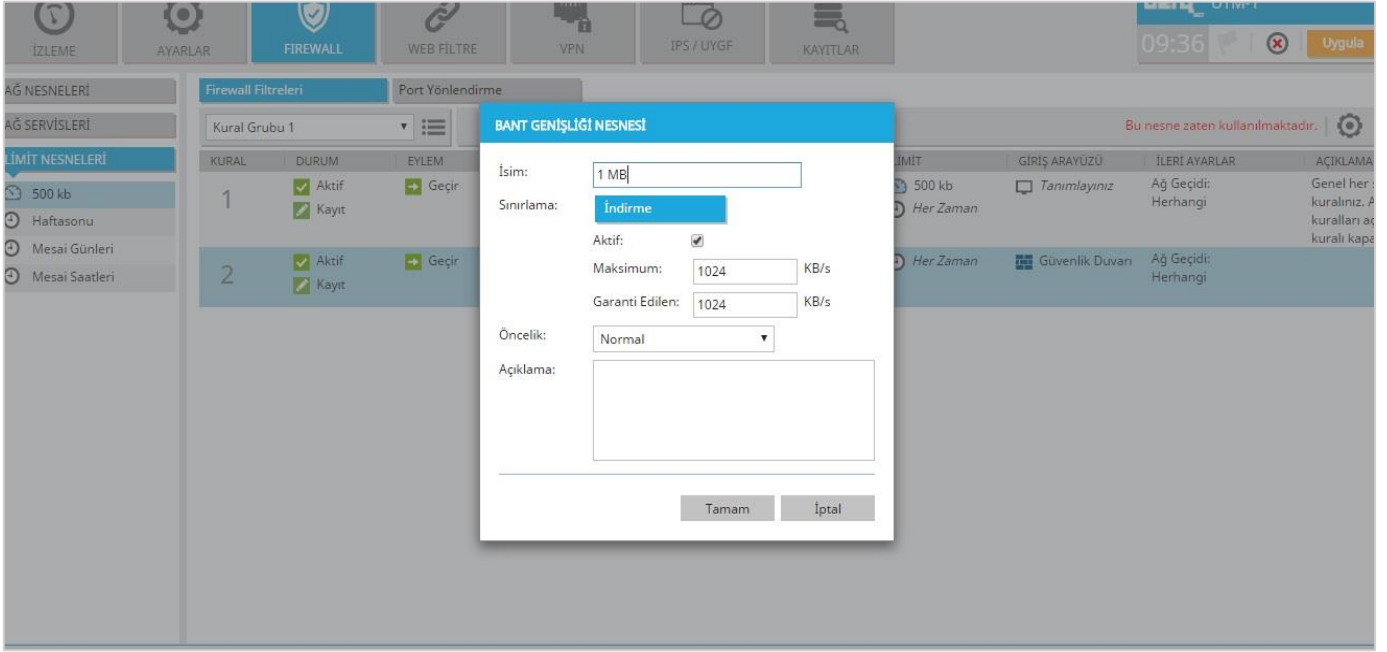
The screenshot shows the Firewall Filtreleri interface. The top navigation bar includes icons for İzleme, Ayarlar, Firewall, Web Filtre, VPN, IPS / UYGF, and Kayıtlar. The main area displays a table of rules under the 'Kural Grubu 1' group. The table has columns for Kural, Durum, Eylem, Kaynak, Hedef, Servis, Limit, Giriş Arayüzü, İleri Ayarlar, and Açıklama. Rule 1 is active and has the 'Geçir' action. A red box highlights the 'En aşağı kural ekle' button at the bottom of the table.

KURAL	DURUM	EYLEM	KAYNAK	HEDEF	SERVIS	LİMİT	GİRİŞ ARAYÜZÜ	İLERİ AYARLAR	AÇIKLAMA
1	Aktif Kayıt	Geçir	192.168.1.15	Herhangi	Herhangi	500 kb Her Zaman	Tanımlayınız	Ağ Geçidi: Herhangi	Genel her : kuralınız. A kuralları aç kuralı kape

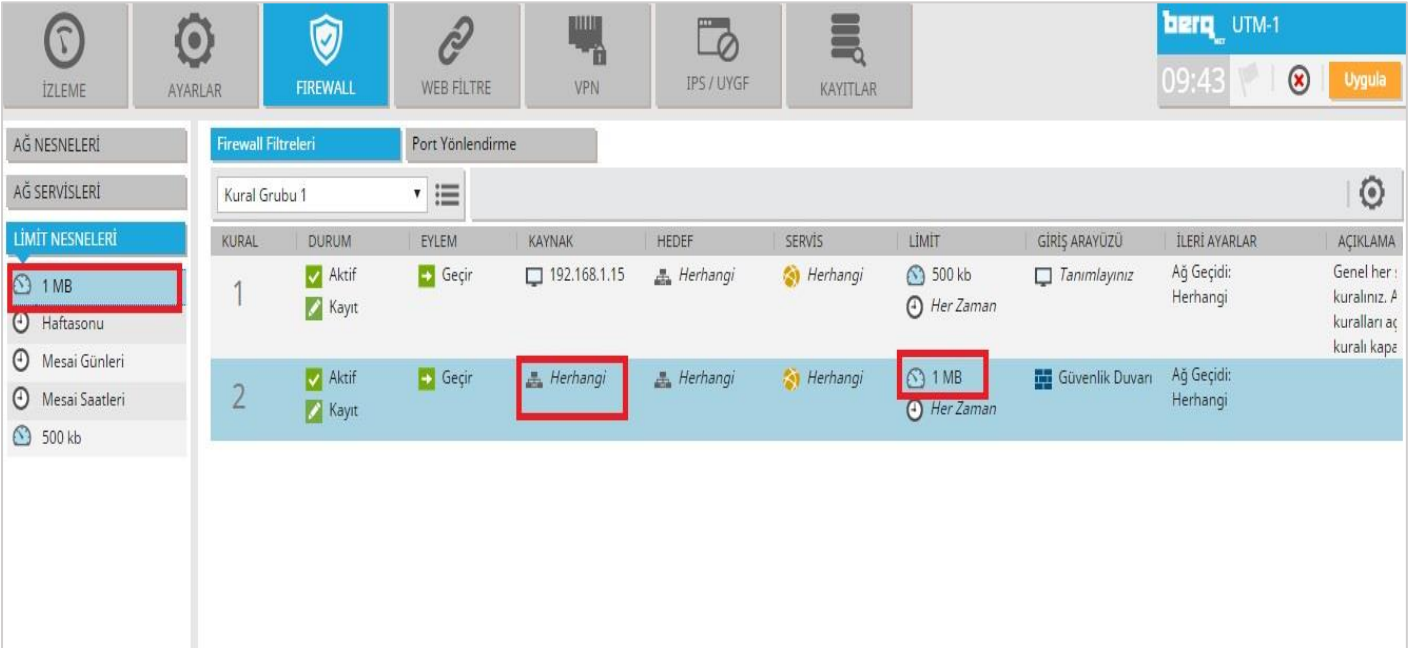
Yeni eklenen kuralın “Eylem” sütününe sağ tıklayarak “Geçir” eylemi seçilir.

The screenshot shows the Firewall Filtreleri interface with a context menu open for rule 2. The menu options are: Geçir (highlighted), Düşür, Durdur, Yeni kural ekle, Kuralı Kopyala, Kuralı sil, Kuralı Pasif Yap, Kayıt, İleri Ayarlar, and Tüm Kuralları Sil. The table shows rule 2 with the 'Geçir' action selected.

KURAL	DURUM	EYLEM	KAYNAK	HEDEF	SERVIS	LİMİT	GİRİŞ ARAYÜZÜ	İLERİ AYARLAR	AÇIKLAMA
1	Aktif Kayıt	Geçir	192.168.1.15	Herhangi	Herhangi	500 kb Her Zaman	Tanımlayınız	Ağ Geçidi: Herhangi	Genel her : kuralınız. A kuralları aç kuralı kape
2	Aktif Kayıt	Geçir		Herhangi	Herhangi	Her Zaman	Güvenlik Duvarı	Ağ Geçidi: Herhangi	



“Limit Nesneleri” üzerine sağ tıklayıp “Bant Genişliği” seçeneği ile diğer kullanıcılar için 10 Mb/s lik bir limit nesnesi oluşturulur. Burada dikkat edilmesi gereken değerlerin KB/s cinsinden girilmesidir.



1 Mb/s lik limit nesnesi 2. kuraldaki “Limit” kısmına sürükleyip bırakılır. Oluşturulan 10 Mb/s limit nesnesi 1. kuraldaki 192.168.1.15 kullanıcısı dışındaki herkesi kapsadığı için 2. kuraldaki kaynak kısmı “Herhangi” olarak bırakılır.

Son olarak sağ üst köşeden “Uygula” işlemi yapılır.

İlk kuralda 192.168.1.15 IP adresini tanımladığımız bir kullanıcı için 500 Kb/s lik çıkış hızı belirlendi. Bunun haricinde kalan kullanıcılar için ise ikinci kuralda 10 Mb/s lik bir çıkış yapılacaktır.