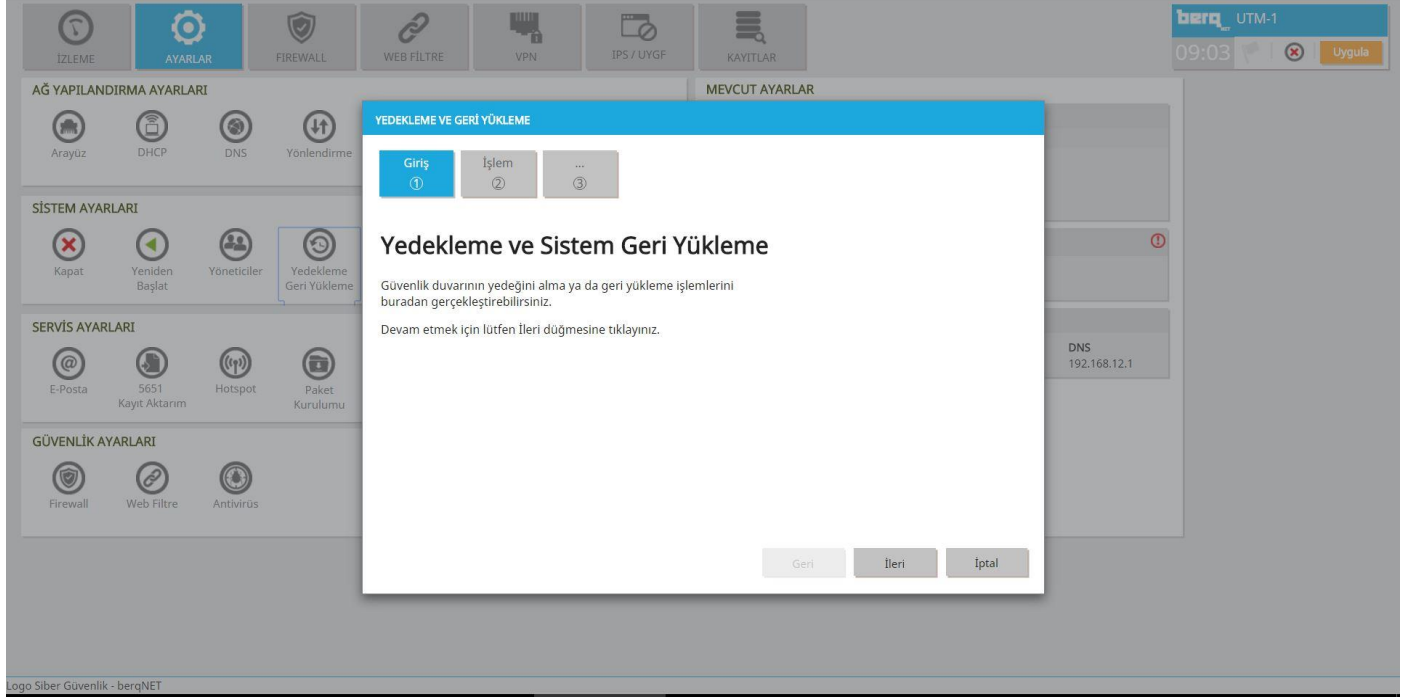


berqNET UTM Yedekleme ve Geri Yükleme

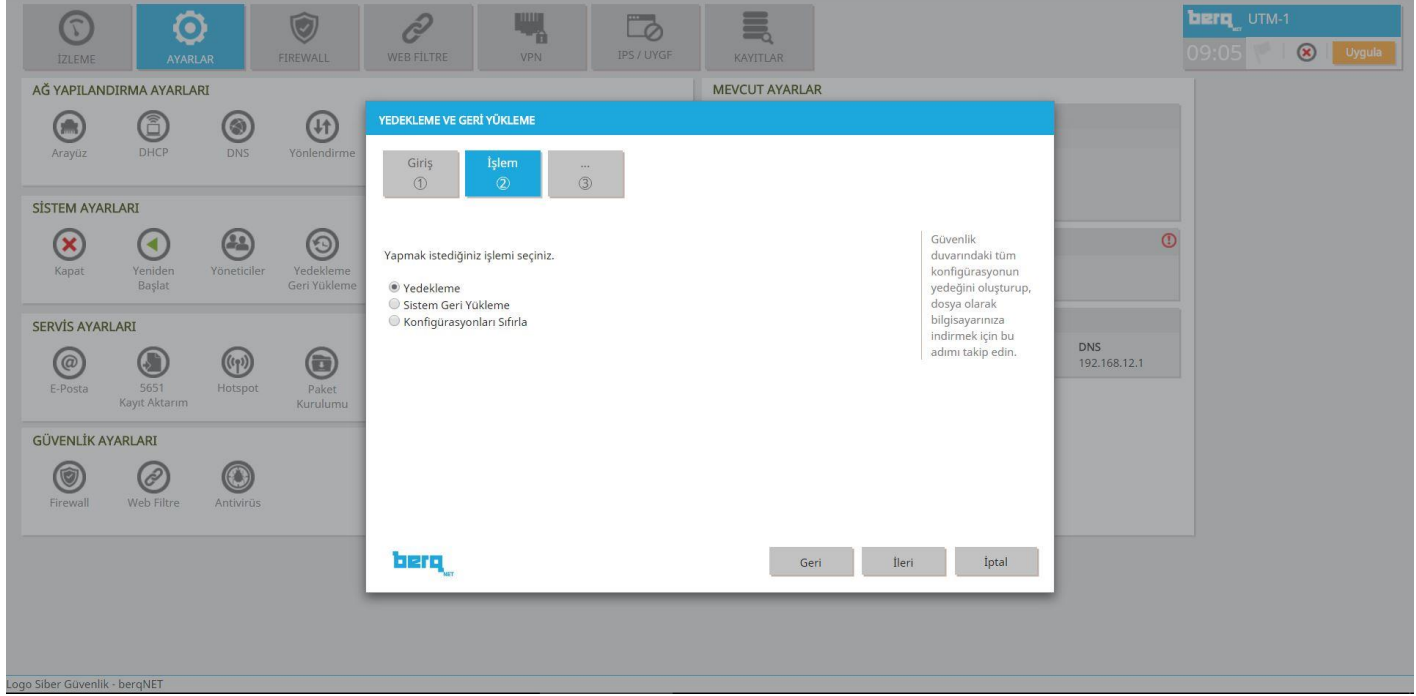
berqNET UTM ürünlerinin tümünde yer alan Yedekleme ve Geri Yükleme özelliğine Ayarlar bölümünde, Sistem Ayarları sekmesinden ulaşabilirsiniz.



Yedekleme ve Geri Yükleme bölümünden ileri butonunu tıkladığınızda aşağıdaki resimde de görüleceği üzere 3 ayrı seçenek sizleri karşılayacaktır. Bunları sırasıyla Yedekleme, Sistem Geri Yükleme ve Konfigürasyonu Sıfırla seçenekleridir.

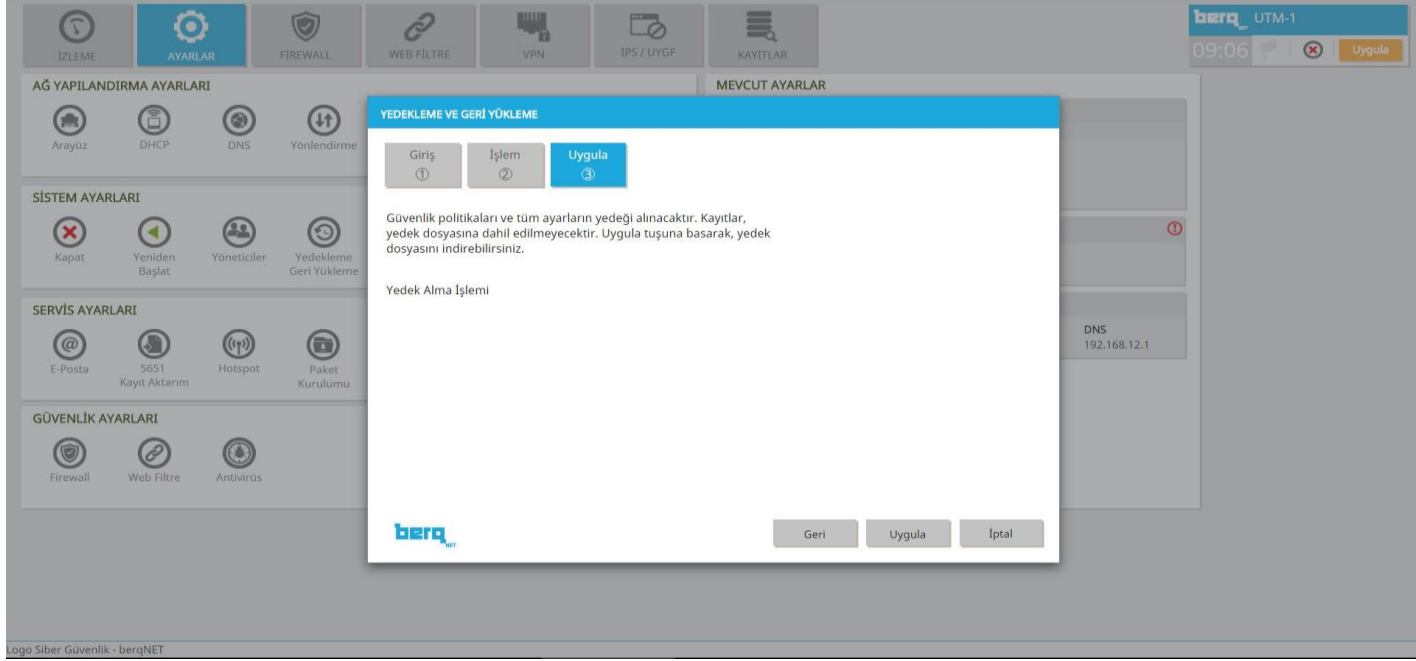
Yedekleme

İlk olarak Yedekleme özelliği ile başlayabiliriz.



The screenshot displays the web interface of a berqNET UTM-1 device. The top navigation bar includes tabs for İZLEME, AYARLAR (selected), FIREWALL, WEB FİLTRE, VPN, IPS / UYGF, and KAYITLAR. The main content area is divided into sections: AĞ YAPILANDIRMA AYARLARI (Network Configuration Settings), SİSTEM AYARLARI (System Settings), SERVİS AYARLARI (Service Settings), and GÜVENLİK AYARLARI (Security Settings). A modal dialog titled "YEDEKLEME VE GERİ YÜKLEME" (Backup and Restore) is open, showing a progress indicator with three steps: Giriş (1), İşlem (2, selected), and ... (3). The dialog contains the following text: "Yapmak istediğiniz işlemi seçiniz." (Select the operation you want to perform.) and three radio button options: "Yedekleme" (selected), "Sistem Geri Yükleme" (System Restore), and "Konfigurasyonları Sıfırla" (Reset Configurations). A warning message on the right states: "Güvenlik duvarındaki tüm konfigürasyonun yedeğini oluşturup, dosya olarak bilgisayarınıza indirmek için bu adımı takip edin." (Create a backup of all configurations in the firewall and download it to your computer as a file, follow this step.) At the bottom of the dialog are buttons for "Geri" (Back), "İleri" (Next), and "İptal" (Cancel). The berqNET logo is visible in the bottom left corner of the dialog.

Ayarlamış olduğunuz berqNET UTM ürünlerindeki ayar yedeklerinizin tümünü tek tuşla alabilirsiniz. Bunun için öncelikle Yedekleme seçeneğini seçip ileri butonunu tıklamanız gerekmektedir.



Yukarıdaki resimde görüldüğü gibi son olarak uygula butonunu tıklayarak berqNET UTM Yedek dosyanızı şifreli (encrypted)olarak saklayabilirsiniz.

*Bilgi: berqNET UTMürünlerinde alınan yedek dosyaları sadece berqNET ürünlerinde geçerlidir.

*Bilgi: berqNET UTM ürünlerinde almış olduğunuz yedek dosyasını sadece yedek alınan ürünün eş değeri üründe kullanabilirsiniz. Örnek: berqNET UTM bq50 ürününde almış olduğunuz yedek dosyasını sadece bq50 ürünlerinde kullanabilirsiniz.

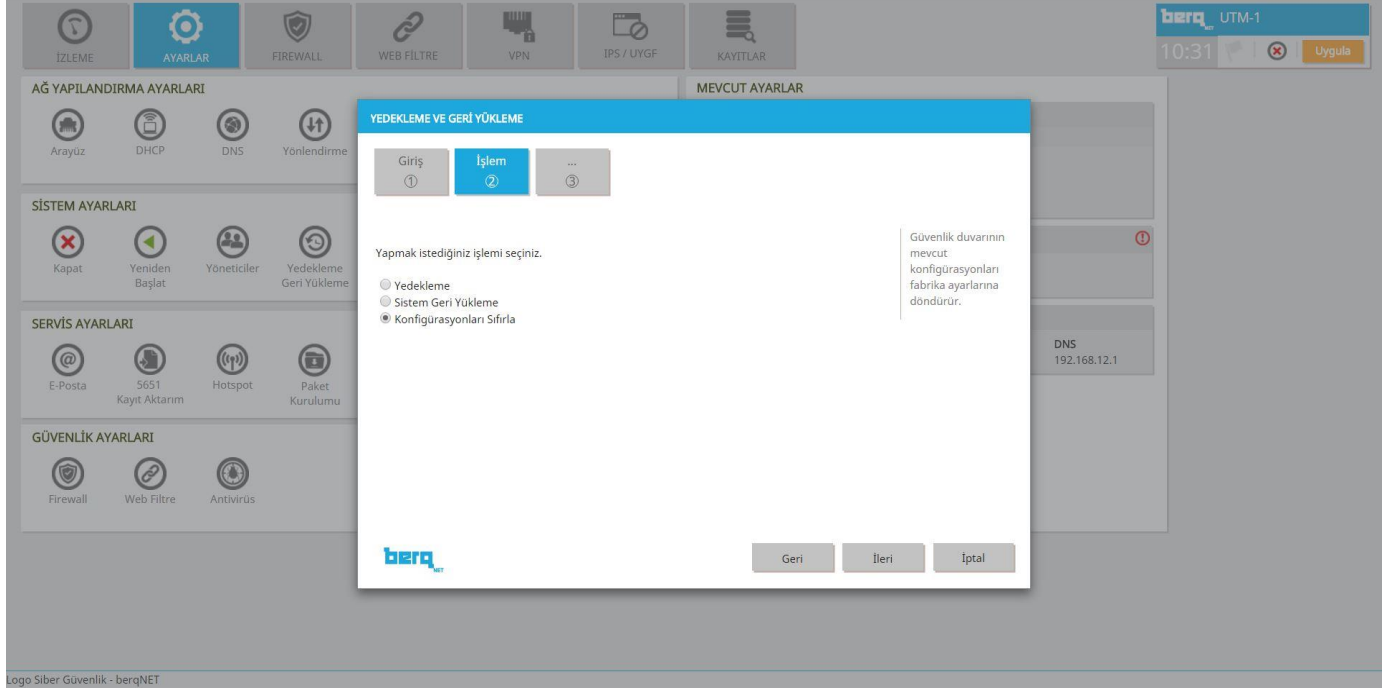
Sistem Geri Yükleme

Bu seçenekte ise almış olduğunuz yedek dosyaları ile ayarlarınızı geri yükleyebilirsiniz.

Logo Siber Güvenlik - berqNET

Konfigürasyonları Sıfırla

Bu seçenekte ise kullanmış olduğunuz berqNET UTM ürününü fabrika ayarlarına geri döndürmek için kullanabilirsiniz.



Konfigürasyonları Sıfırla seçeneğini seçtikten sonra ileri butonunu tıklayarak bir sonraki bölüme geçebilirsiniz. Aşağıdaki bölümde ise ileri butonu tıkladıktan sonra ortalama 5-10 dakika içerisinde cihazınız fabrika ayarlarına geri dönecektir.

