

berqnet

KOLAY KUR. KOLAY YÖNET.

Hızlı Kullanım Kılavuzu



Berqnet, Logo Siber Güvenlik ve Ağ Teknolojileri A.Ş.'nin bir markasıdır. Logo Siber Güvenlik ve Ağ Teknolojileri, Logo Teknoloji ve Yatırım A.Ş.'nin bir iştirakidir.

LOGO
YATIRIM HOLDING

1

Aktif olarak kullanmakta olduğunuz modeminiz bridge moda alınarak INTERNET ışığının pasif DSL ışığının aktif ve sabit bir şekilde yandığı görülür.



2

Modem üzerindeki LAN portlarının herhangi birisinden berqnet üzerindeki 0 numaralı porta bağlantı yapılır.



3

Berqnet üzerindeki 1 numaralı portu ile yerel alan ağı (LAN) bağlantıları yapılır. Yerel alan ağı tarafında genellikle switch kullanılmaktadır.



berqnet



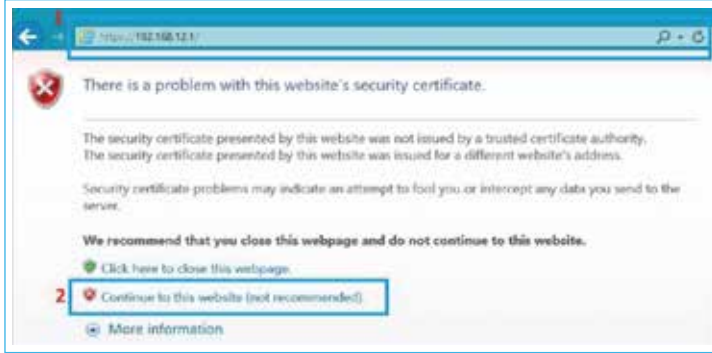
4

Yerel ağı bağlantısı olan bir bilgisayarın otomatik olarak IP aldığı görülür. 1 numaralı port için berqnet üzerinde default olarak DHCP servisi aktif ve arayüz giriş IP adresi 192.168.12.1'dir.



5

Herhangi bir internet tarayıcısı üzerinden <https://192.168.12.1> adresine girilir . Çıkan sertifika uyarısına izin verilerek devam edilir.



6

Berqnet panelinden kullanıcı adı ve şifre bilgileri girilerek giriş yapılır. Varsayılan kullanıcı adı: berqnet Varsayılan şifre: berqnet

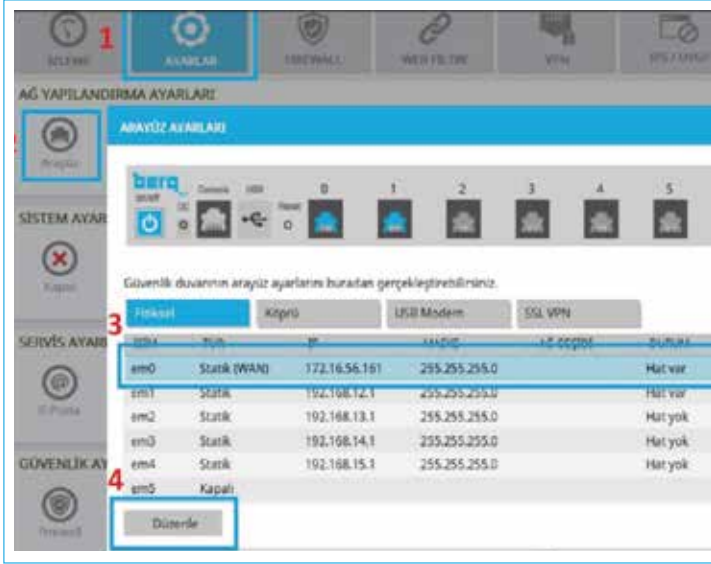


berqnet



7

Giriş yaptıktan sonra Ayarlar -> Arayüz seçenekleri ile devam edilir 0 numaralı port seçilerek düzenle butonuna basılır.



8

0 numaralı port için arayüz ayarlarında ilerle butonu ile devam edilir.

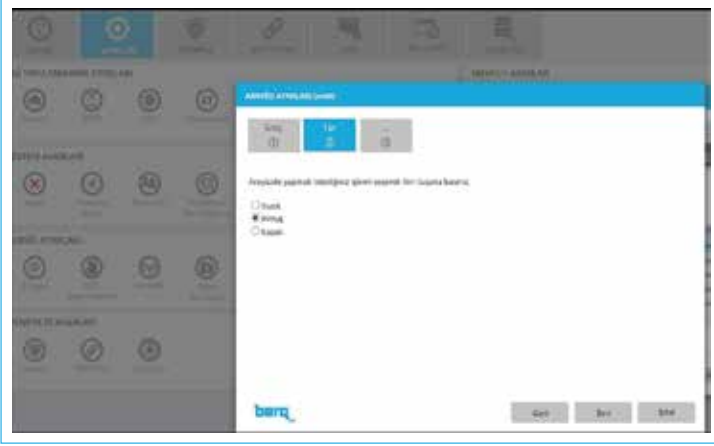


berqnet



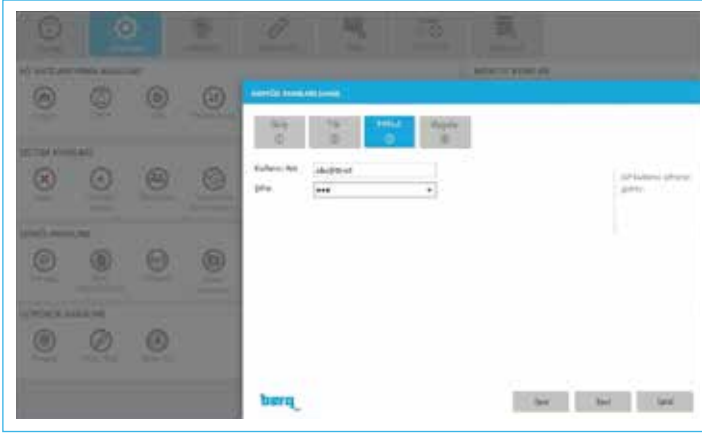
9

Gelen bölüm üzerinde PPPoE seçeneği seçilerek ilerlenir.



10

ADSL kullanıcı adı ve şifre bilgileri ilgili alanlara girilerek ilerlenir.

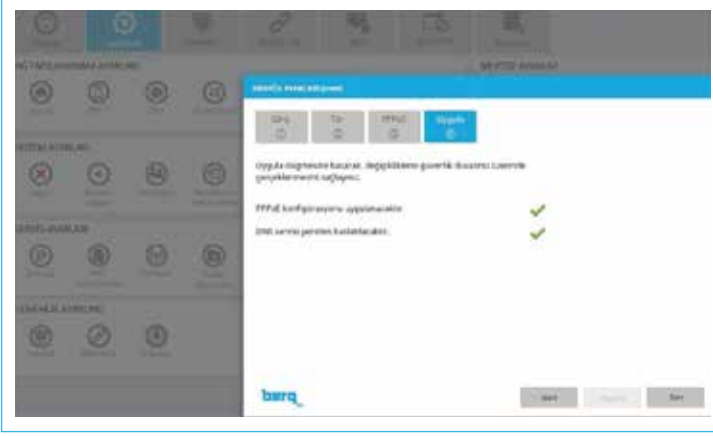


berqnet



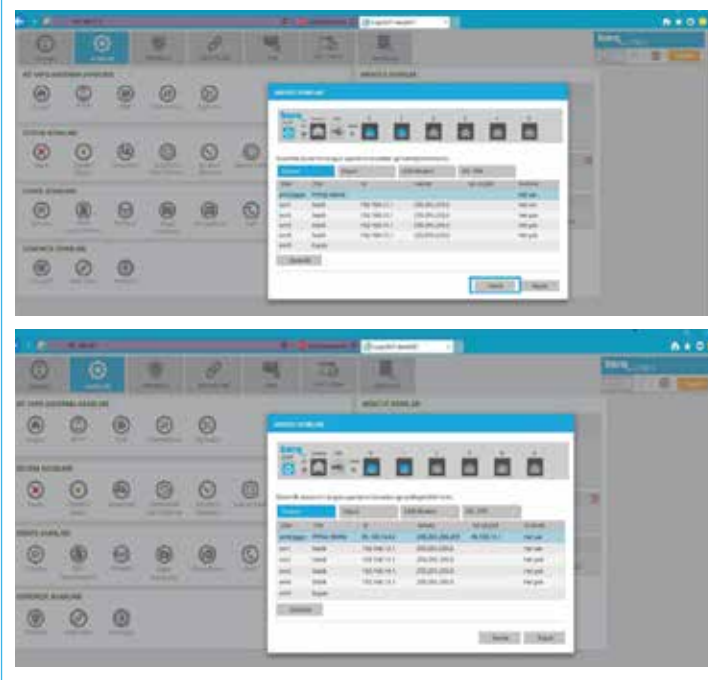
11

Ayarların başarılı bir şekilde uygulandığı görülür ve Son butonuna basarak PPPoE bağlantı tanımlamaları tamamlanır.



12

Arayüz ayarlarında Yenile butonuna basılarak IP bilgilerinin geldiği görülür.

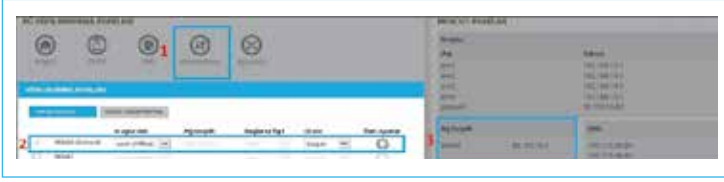


berqnet



13

Yönlendirme seçeneği altında varsayılan olarak WAN0 için 0 numaralı portun seçili olduğu kontrol edilir. Ağ geçidinin otomatik olarak ISP üzerinden atandığı ve berqnet üzerinde mevcut ayarlarda ağ geçidinde ilgili IP adresinin tanımlandığı görülür.



14

İşlemler tamamlandıktan sonra Ağ Analiz ekranından istenen bir internet adresine ping atılarak internete berqnet üzerinden çıkış yapıldığı görülür.



berqnet



Siber Tehditlere Karşı Etkin Koruma

- Firewall • IPS/IDS • Web Filtre • Uygulama Filtre • Antivirüs • IPSec VPN
- SSL VPN • Tümüleşik 5651 Çözümü • WAN Balancing • WAN Failover • VoIP Desteği
- Hotspot • Mobil Raporlama Uygulaması



berqnet

www.berqnet.com



0850 577 23 77

linkedin/berqnet

LOGO

VATIRIM HOLDING